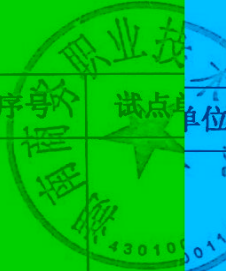


附件 2



序号	试点单位名称
1	湖南新雷特电子商务有限公司 湖南商务职业技术学院

说明：1. 案例类型
2. 案例特

称
电子业技

在现代
一记天
2020 上

以“校中
职财务
制”人

填写：招生招
应从试点工作

典型案例汇

案例类型
疫一徒制
三教改革
新高学徒
人才培养

币资队伍、三教改革、
推广价值上进行描述，

案上在共
1. 招
2.
式
3.
4.
师
5. 招
6. 招

学，采用线
投身学习，
学习与抗疫

学模式
人才培养模

程
“双导师”

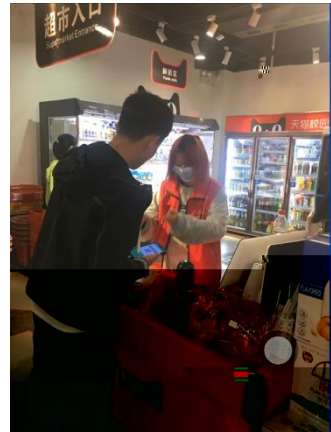
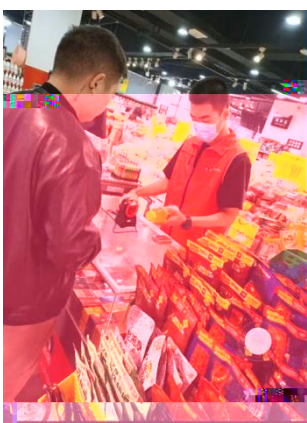
素质
方式

2020





2



3

19统计与会计3

签到 问卷 抢答 选人 评分 测验 活动库

抢答 03-10 16:40

6. 调查时间和调查期限的含义,并说明其区别。

抢答 03-10 16:40

二者没有关系 D、调查单位大于...

2. 调查单位与填报单位的关系是 (), A、二者是一致的 B、二者有时是一致的 C、

抢答 03-10 16:40

调查项目是什么?

选人 03-10 16:40

某市规定2019年工业经济活动成果年报呈报时间是2020

测验 03-10 16:40

调查项目是什么?

抢答 03-10 16:40

5. 统计调查的基本要求有 ()、()、()、()。

抢答 03-10 09:57

(课堂互动)

